

## Unser Angebot, Ihre Vorteile

- › Hohe Effizienz durch kompakte, modular aufgebaute Trainings
- › Wissen und Können in 9 × 2 Tagen, methodisch kurzweilig und inhaltlich kompakt
- › Trainer mit hoher Praxisnähe und vielfältigem Branchen- und Erfahrungshintergrund
- › Spezifische Impulse durch Betriebsbesuche
- › Austausch mit anderen Unternehmerinnen und Unternehmern
- › Durchführung direkt in Ihrer Region oder mit »Abstand zum Alltag« weiter entfernt
- › Persönliche Feedback-Gespräche durch einen Trainer Ihrer Wahl
- › Zweiter Teilnehmer aus dem Betrieb erhält 75,- € Nachlass je Modul

BEREITS ÜBER  
14.000  
TEILNEHMER  
SEIT 1990

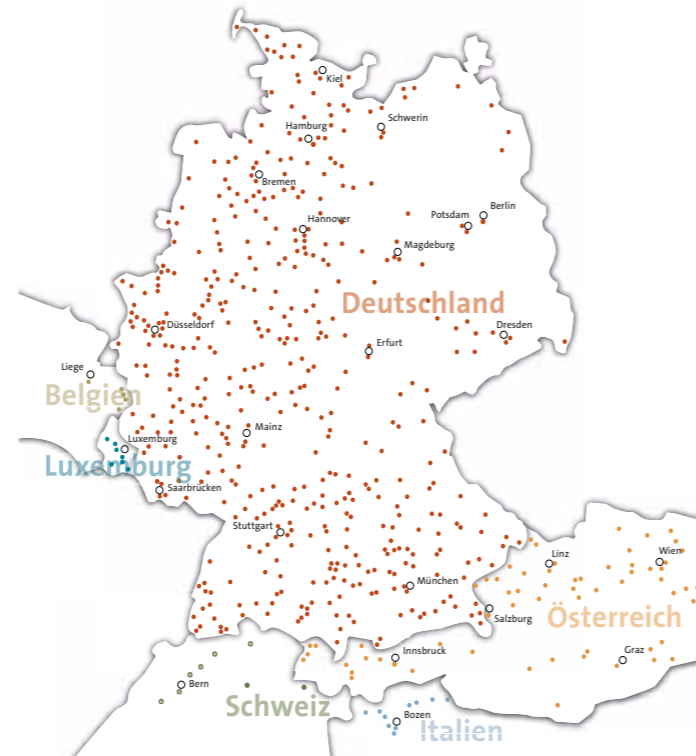
### Wie und wo findet b|u|s statt?

b|u|s findet überall dort statt, wo sich Interessierte zusammenfinden. Also auch direkt bei Ihnen! Fragen Sie bei Ihren berufsständischen Kontaktpersonen oder direkt bei der AHA an, wo aktuell b|u|s startet oder initiieren Sie selber eine Kursreihe. Kontaktieren Sie uns. Wir machen Ihnen den Einstieg leicht.

### Fragen Sie auch nach:

- › Zuschuss für Ihr b|u|s Marketing
- › Impuls-Veranstaltungen zur Teilnehmergebung
- › Betreuungs-Pauschalen für Ihre Organisationsaufwendungen
- › b|u|s plus, wenn Sie den Weg anschließend weitergehen wollen
- › b|u|s Fest: den Höhepunkt des b|u|s Jahres finden Sie unter [www.bus-fest.de](http://www.bus-fest.de)

Mehr Informationen zu den b|u|s Trainings erhalten sie unter:  
[www.bus-trainings.de](http://www.bus-trainings.de) und [www.andreas-hermes-akademie.de](http://www.andreas-hermes-akademie.de)



## Haben Sie Fragen oder möchten Sie sich anmelden? Bitte wenden Sie sich an:



Margot Reimann  
[m.reimann@andreas-hermes-akademie.de](mailto:m.reimann@andreas-hermes-akademie.de)  
Tel. 0228 919 29-31



Matthias Mehner  
[m.mehner@andreas-hermes-akademie.de](mailto:m.mehner@andreas-hermes-akademie.de)  
Tel. 0228 919 29-72



DER  
KLASSIKER –  
NEU  
AUFGELEGT



b|u|s

Unternehmertrainings für mehr  
Erfolg und Lebensqualität  
[www.andreas-hermes-akademie.de](http://www.andreas-hermes-akademie.de)



### Führung gestalten

Mit den bewährten b|u|s Trainings entwickeln Sie sich und Ihren Betrieb auf ganzer Linie weiter! Nutzen Sie die **Individualität** Ihrer Ausgangssituation auf persönlicher und betrieblicher Ebene. Sie bietet die Grundlage, um mit klarer **Struktur** Ihr Handeln und Ihre Entscheidungen voran zu treiben. Sie testen neue Wege und entdecken gemeinsam mit gleichgesinnten Unternehmern neue Perspektiven.

Mit dem persönlichen Feedback des Trainers bewerten Sie individuelle Chancen und Risiken und entwickeln mit **Weitblick** mehr Handlungsoptionen für Erfolg und Lebensqualität.

Werden Sie führend in Themen, die wichtig für Ihren individuellen Erfolg sind. Vertiefen Sie Ihre Kern-Kompetenzen mit handfesten Vorteilen für sich selbst, Ihr Umfeld und Ihren Betrieb.

### b|u|s – Ihr Training, wenn Sie Wert darauf legen

- › Ihren Betrieb gut gerüstet in die Zukunft zu führen
- › Begleitung in Entwicklungsphasen zu finden
- › Ihren Vorsprung an Wissen und Können noch weiter auszubauen
- › markt- und kundenorientierter zu handeln
- › Ihre Familie und ihr Umfeld in der Betriebsentwicklung gezielt einzubinden
- › sich auf Augenhöhe mit Gleichgesinnten auszutauschen
- › mehr Balance und Lebensqualität zu erreichen





## 1 Erfolg durch Persönlichkeit

Übernehmen Sie Verantwortung für Ihre Führungsrolle und erleben Sie, wie die Persönlichkeit Grundlage für ein dauerhaft erfolgreiches Unternehmen ist. Analysieren Sie Ihre Stärken und entdecken neue Entwicklungspotentiale.

### WAS SIE MITNEHMEN

- › Wissen über persönliche Stärken und Schwächen
- › Menschen einschätzen und mit Ihnen umgehen können
- › Motivation und Verantwortungsbewusstsein
- › Eine Definition von Führungskompetenz



## 2 Betriebe in komplexen Zeiten

Analysieren Sie verschiedene Trends und testen Sie die Auswirkungen auf Ihr Unternehmen. Überprüfen Sie, ob verschiedene Entwicklungen des Betriebes auch zu Ihren persönlichen Stärken und Wünschen passen. Nehmen Sie kommende Veränderungen aktiv in die Hand und gestalten die Zukunft selber.

### WAS SIE MITNEHMEN

- › Betriebliche Stärken/ Schwächen Analyse
- › Souveräner Umgang mit Veränderungen
- › Ideen für die Unternehmensentwicklung



## 3 Vision und Ziele

Grundlage nachhaltig erfolgreicher Unternehmen sind eindeutige Leitlinien. Auf dem Fundament klarer Werte entwickeln Sie eine motivierende Vision, langfristige Ziele und damit eine prägnante Ausrichtung für sich und Ihr Unternehmen.

### WAS SIE MITNEHMEN

- › Klarheit über die eigenen Werte als Grundlage für Ihr Unternehmen
- › Kraft und Motivation einer klaren Vision
- › Konkrete und realistische Ziele



## 9 Fit für die Zukunft

Bringen Sie Ihre Lebensgestaltung für Betrieb und sich selbst in Balance. Drehen Sie an den wichtigen Stellschrauben für nachhaltigen Erfolg, setzen Sie Prioritäten für mehr Zufriedenheit und stellen Sie Ihr persönliches Zukunftskonzept auf.

### WAS SIE MITNEHMEN

- › Das Lebensbalance-Konzept
- › Selbstführung und Selbstorganisation
- › Umgang mit Stress und Fitness
- › Ganzheitliches Unternehmenskonzept mit persönlichem und betrieblichem Entwicklungsplan



## 8 Positive Image-Steuerung

Ein positives Image von Ihnen als Unternehmer und von Ihrem Betrieb ist die Grundlage für eine langfristige erfolgreiche Ausrichtung in der Landwirtschaft. Nehmen Sie die Gestaltung Ihrer Außenwirkung selber in die Hand!

### WAS SIE MITNEHMEN

- › Ein Konzept für Ihre Außendarstellung – vom Hofschild bis zur Website
- › Kompetenzen für den Umgang mit Presse- und Öffentlichkeitsarbeit
- › Sensibler Umgang mit Sichtweisen von Konsumenten und Anwohnern
- › Schlagfertig mit Kritik und Angriffen umgehen



## 7 Investition & Controlling

Bauen Sie Ihre Kompetenzen rund um Geld und Investitionen aus. Entwickeln Sie Schritt für Schritt Vermögen und ein gutes Controlling, um damit Risiken zu begrenzen.

### WAS SIE MITNEHMEN

- › Sicherheit in der Investitionsbewertung
- › Die »richtigen« Kennzahlen für Ihre Betriebsentwicklung
- › Ein systematisches Controlling zur Einschätzung möglicher Risiken



## 4 Klare Entscheidungen

Konkretisieren Sie Ihre Projekte und steigern Sie Ihre Entscheidungskompetenz mit einem langfristigen Businessplan.

### WAS SIE MITNEHMEN

- › Grundlagen für Entscheidungsfindungen
- › Prioritäten richtig setzen
- › Strategische Planungen für die Zukunft
- › Ein konkreter Zeitplan für Ihre weitere Entwicklung



## 5 Optimale Zusammenarbeit

Führung heißt gute Zusammenarbeit mit Anderen: Mitarbeiter, Familienangehörige, Geschäfts- oder Kooperationspartner. Entwickeln Sie Ihre gesamte Umgebung zu einem positiven Team!

### WAS SIE MITNEHMEN

- › Situatives Führen in unterschiedlichen Situationen
- › Analyse des eigenen Kommunikationsstils
- › In schwierigen Situationen den Kopf behalten durch gekonnte Gesprächsführung
- › Motivation für das ganze Team

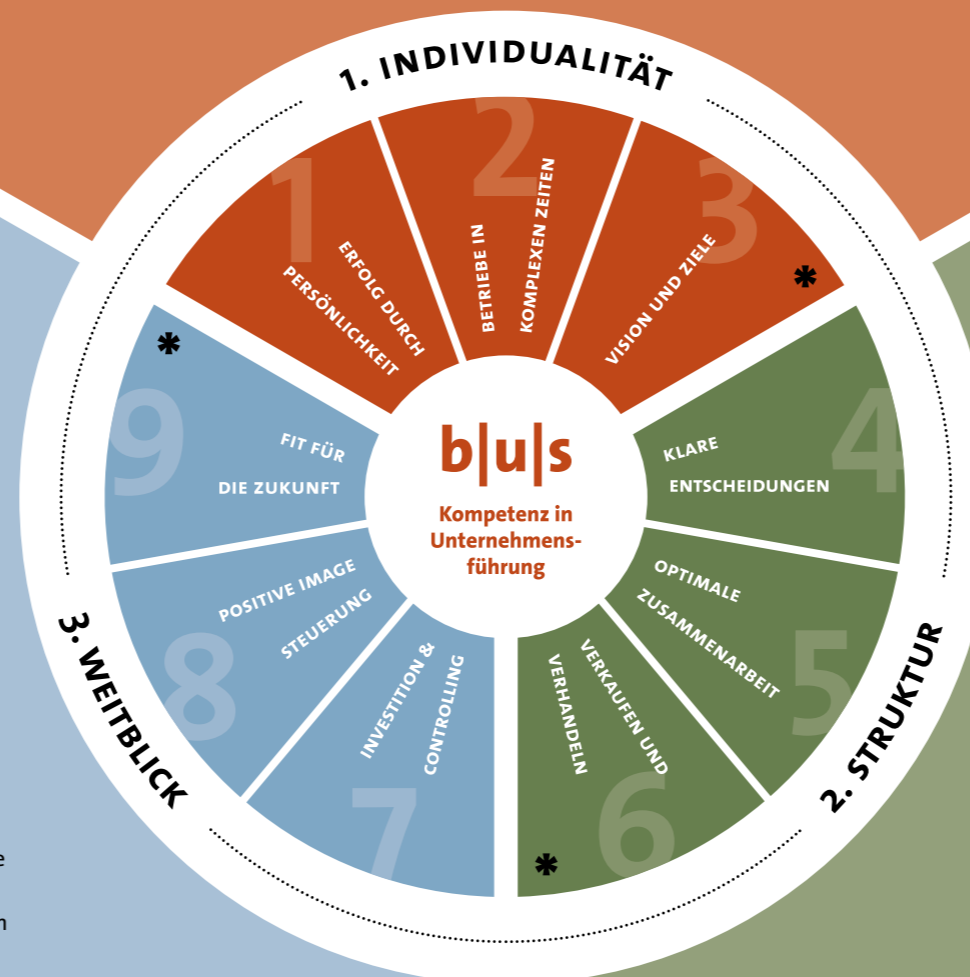


## 6 Verkaufen und Verhandeln

Um in Ihren Verhandlungen mehr zu erreichen, lernen Sie praxisnah die professionelle Vorbereitung und Durchführung von Verhandlungen und schwierigen Gesprächen. Begeistern Sie Ihre Gesprächspartner mit dem richtigen Auftritt und gewinnenden Argumenten!

### WAS SIE MITNEHMEN

- › Einstieg in Gespräche und Selbstpräsentation
- › Strategien der Verhandlungsführung
- › Authentisches Auftreten
- › Sicherheit in schwierigen Verhandlungsgesprächen



# Die bluj's Kernkompetenzen: 9 × 2 Tage für Ihren Erfolg

\* Ein persönliches Feedback-Gespräch je Block durch einen Trainer Ihrer Wahl